

ぜんこく 全国のスタバへ行こう！

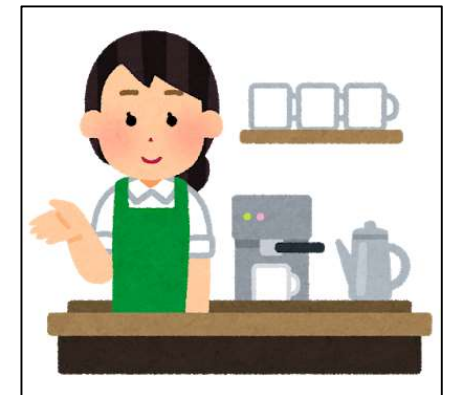


みなさんは日本にスターバックスのお店が1550店舗もあるのを知っていますか？

その中に、「リージョナルランドマークストア」という特別なお店が全国に25店舗あります。

これらのお店は、その地域の歴史や文化を世界に伝えるために、特別なデザインで作られました。

今回は、その中から3店舗紹介します！



かわごえかね どお てん さいたまけんかわごえし
① 川越鐘つき通り店 (埼玉県川越市)

かわごえ さいたま ゆうめい かんこうち くらづく よ けんちくようしき ふる たてもの なら
川越は埼玉の有名な観光地で、「蔵造り」と呼ばれる建築様式の古い建物が並んでいます。

てんぼ かわごえ まちな けいかん こわ
この店舗は川越の街並みの景観を壊さないように、デザインされました。

みせ わふうていえん ひろ すわ けしき み の
このお店には和風庭園が広がっていて、ここに座ってきれいな景色を見ながら、コーヒーを飲むことができます。



きょうとにねんざか ちゃやてん きょうとふきょうとし
② 京都二寧坂ヤサカ茶屋店 (京都府京都市)

きよみずでら にねんざか てんぽ ちく ねん こ にほんかおく かいそう つく
清水寺からすぐの二寧坂にあるこの店舗は、築100年を超える日本家屋を改装して作られました。

てんない たたみ へや てんぽ
店内には畳の部屋もある、おもしろい店舗です。

てんぽ かんこうきゃく おお まんせき かいてん じかんたい い
この店舗は観光客が多くて、いつも満席になってしまうようですが、開店してからの時間帯に行けば、
ゆっくりの
コーヒーを飲むことができます。



きょうと う じ びょうどういんおもてさんどうてん きょうとふうじし
③ 京都宇治平等院表参道店 (京都府宇治市)

せかい いさん びょうどういん おもてさんどう てんぼ きぎ かこ あき こうよう み
世界遺産の平等院の表参道にあるこの店舗は、木々に囲まれていて、秋には紅葉を見ながら
の
コーヒーを飲むことができます。

しつない ようふう わふうていえん
室内は洋風ですが、和風庭園もあります。

てんぼ かんこうきゃく おお い じかん かんが
この店舗も観光客が多いため、行くときは時間を考えたほうがよさそうです。



よしかわあずさ ようこそ♪吉川 梓先生

名前：吉川梓よしかわあずさ

誕生日：12月6日

出身：熊本県しゅっしん くまもとけん

至らない点が多々あるかと思いますが、一生懸命がんばりますので、よろしくお願ひします！
いた てん た た おも
いっしょうけんめい

Q:ここへ来る前は、何をしていたか？
まえ

A:大学卒業後、学習塾で5年働いた後、営業職が自分に向いてないな～、と思って事務職に転職しました。
そつぎょうご がくしゅうじゅく
あと えいぎやうしょく じぶん お
おも じむしょく てんしょく

前からワーキングホリデーに行きたいな～、と思っていたけど、なかなかいけませんでした。

でも、ワーキングホリデーに行けるギリギリの年齢になったので意を決して、台湾へ来ました！
ねんれい
い
けっ

Q:趣味は何ですか。
しゅみ

A:映画、海外ドラマを見ることです。(海外ドラマは、アメリカのがお気に入りです。)最近引っ越したお家にはテレビがあるので、よくテレビで映画を見ています(台湾のテレビはチャンネル数多くて、嬉しい！)
かいかい
かいかい
き い
ひっ こ
すう
うれ

あとは、すこーしだけですが、乗馬をしていました！台湾でもチャンスがあればやりたいです！
じょうば

Q:台湾でしたいこと…

台湾各地に旅行に行きたいです！
たいわんかくち

まだ東部と島には行ったことがないので、行きたいです！
とうぶ どう

あと、台湾のマジョリカタイルが好きなので、金門島に行っ
きんもんとう
て生で見たいです！
なま